

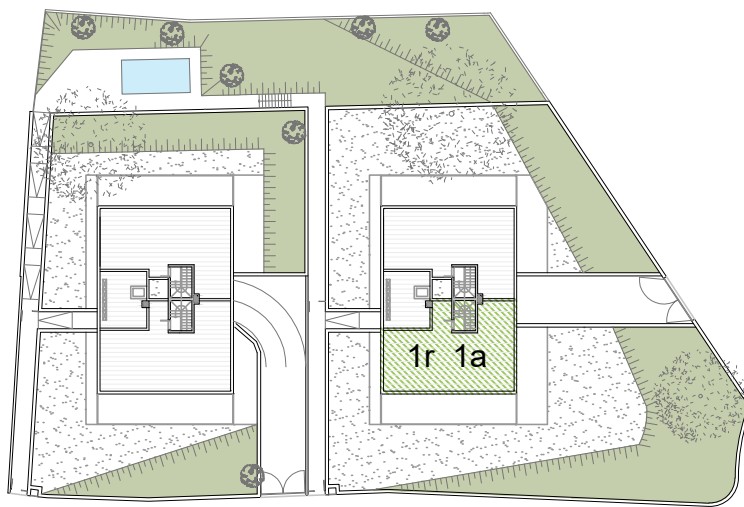


QUADRE DE SUPERFÍCIES UTILS	
HABITATGE 1r 1a	
SALA-MENJADOR-CUINA	29,53 m ²
REBEDOR / SAFAREIG	6,78 m ²
DORMITORI 1	13,34 m ²
DORMITORI 2	7,56 m ²
DORMITORI 3	8,67 m ²
BANY 1	3,48 m ²
BANY 2	4,42 m ²
ESCALA	5,02 m ²
SUP. UTIL TOTAL	78,80 m²
TERRASSA 1	31,54 m ²
TERRASSA 2	73,74 m ²
SUP. CONSTRUÏDA HABITATGE	97,26 m²

Les superfícies indicades són aproximades i poden variar per necessitats tècniques durant l'obra. Les superfícies definitives seran les que resultin de l'execució de l'obra. Tot el mobiliari és únicament informatiu i està dibuixat com a exemple de distribució, sent útil a efectes d'ordenació i escala. Resulta simplement decoratiu, ja que l'habitatge s'entrega sense mobles.

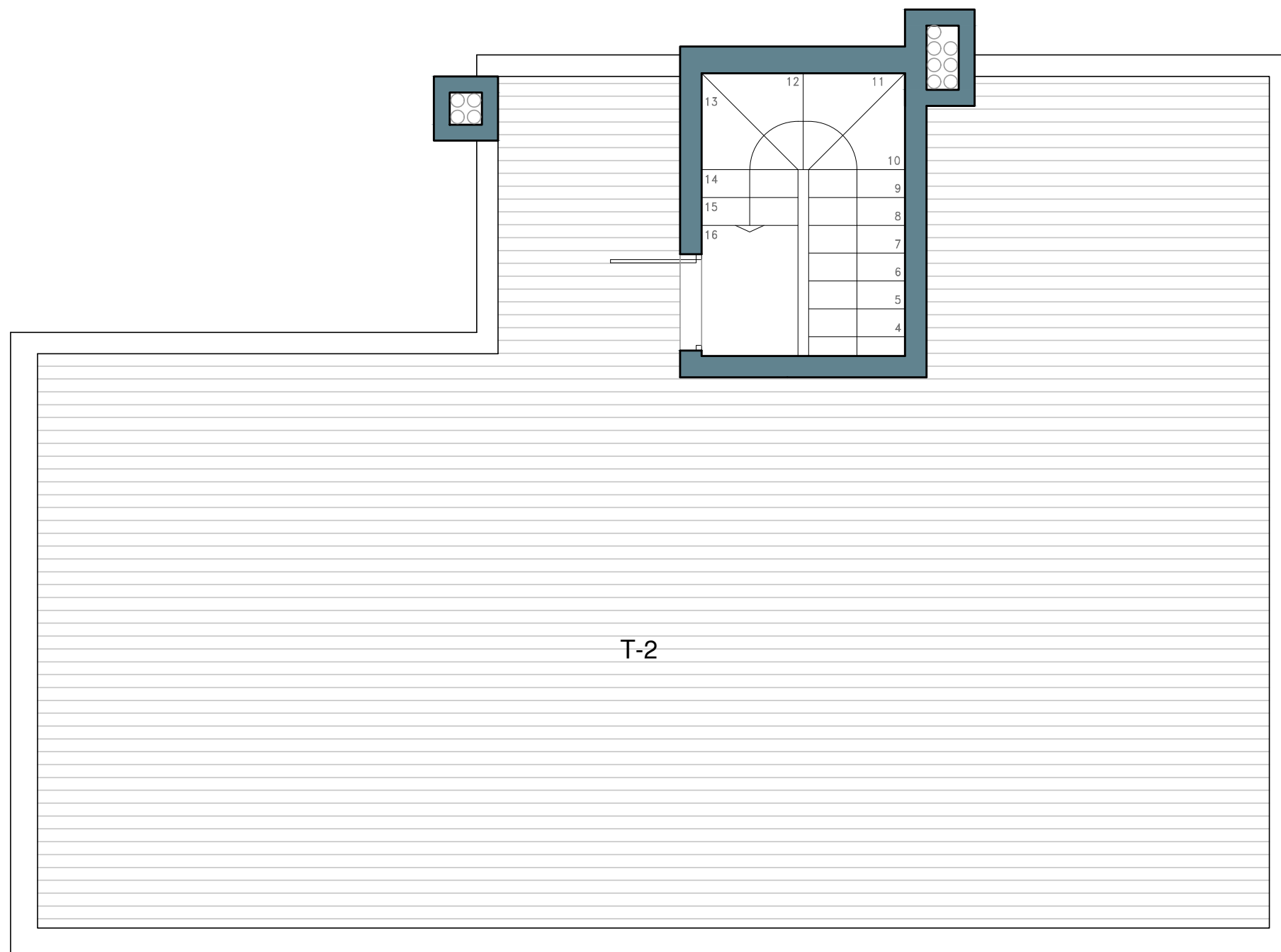


EDIFICI PLURIFAMILIAR AÏLLAT C/ VALL DE MAIG, PARCEL·LES 1 A 3 - ARENYS DE MAR BLOC 1	HABITATGE 1r 1a ABRIL 2025	Construeix: doceese constructora
---	-------------------------------	---

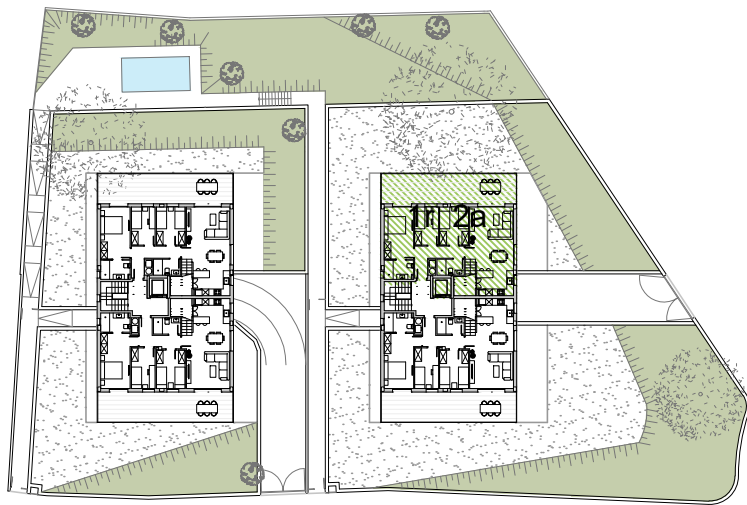


QUADRE DE SUPERFÍCIES UTILS	
HABITATGE 1r 1a	
SALA-MENJADOR-CUINA	29,53 m ²
REBEDOR / SAFAREIG	6,78 m ²
DORMITORI 1	13,34 m ²
DORMITORI 2	7,56 m ²
DORMITORI 3	8,67 m ²
BANY 1	3,48 m ²
BANY 2	4,42 m ²
ESCALA	5,02 m ²
SUP. UTIL TOTAL	78,80 m²
TERRASSA 1	31,54 m ²
TERRASSA 2	73,74 m ²
SUP. CONSTRUÏDA HABITATGE	97,26 m²

Les superfícies indicades són aproximades i poden variar per necessitats tècniques durant l'obra. Les superfícies definitives seran les que resultin de l'execució de l'obra. Tot el mobiliari és únicament informatiu i està dibuixat com a exemple de distribució, sent útil a efectes d'ordenació i escala. Resulta simplement decoratiu, ja que l'habitatge s'entrega sense mobles.

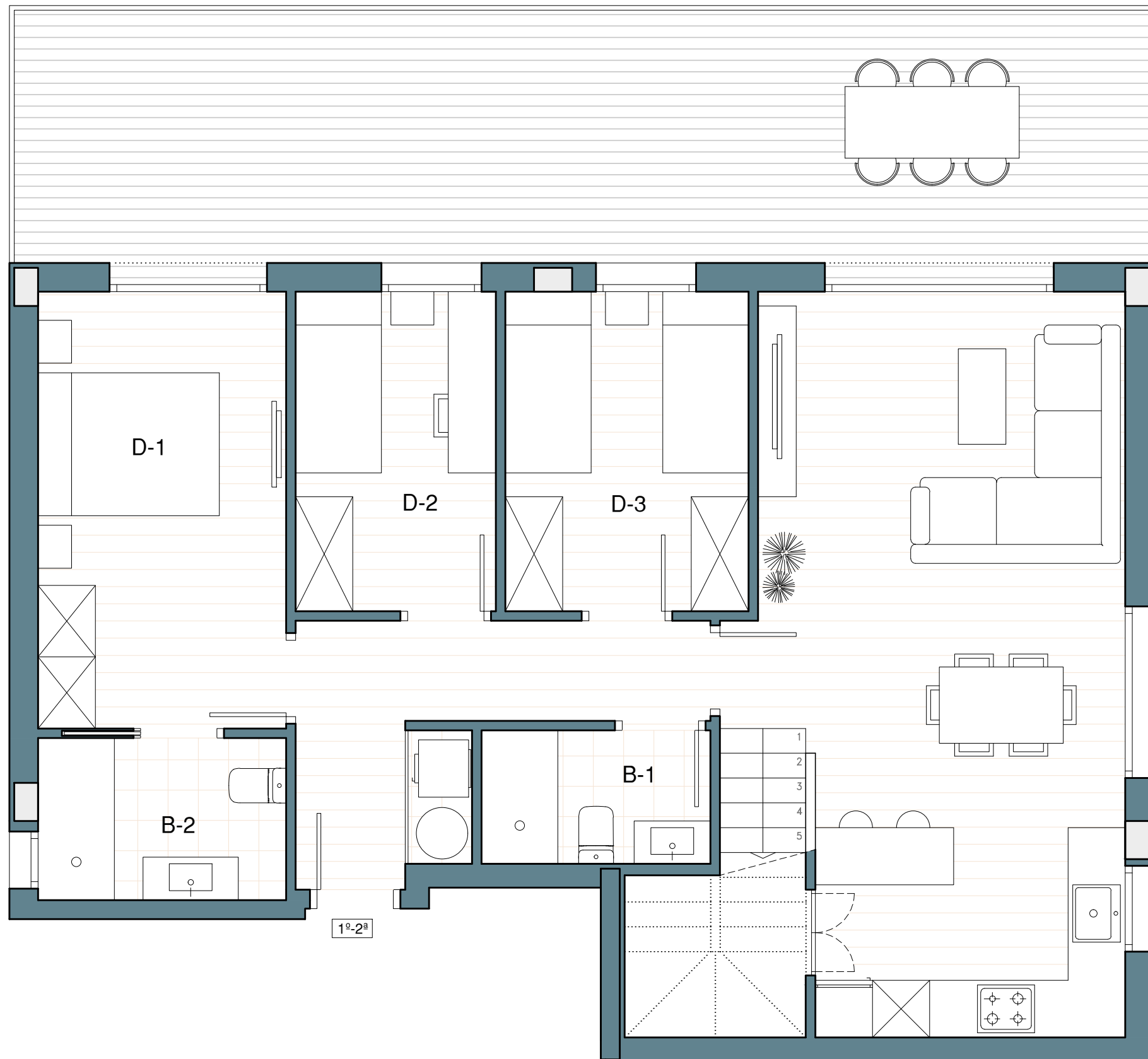


<p>EDIFICI PLURIFAMILIAR AÏLLAT</p> <p>C/ VALL DE MAIG, PARCEL·LES 1 A 3 - ARENYS DE MAR</p> <p>BLOC 1</p>	<p>HABITATGE 1r 1a</p> <p>ABRIL 2025</p>	<p>Construeix:</p> <p>doceese constructora</p>
--	--	---

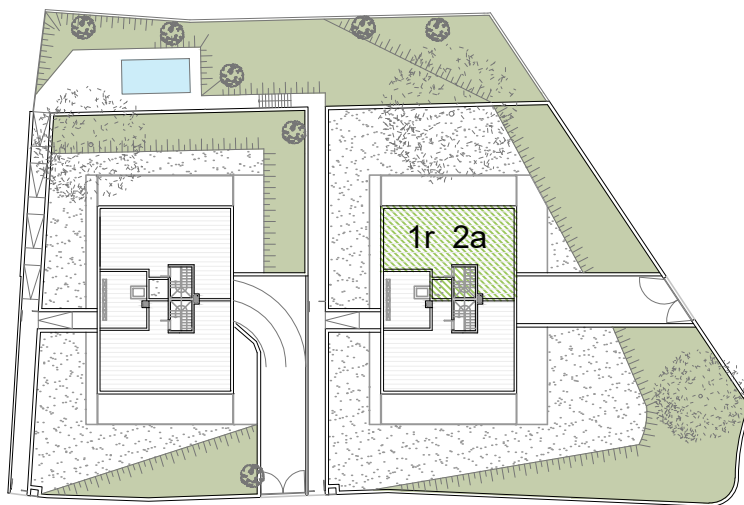


QUADRE DE SUPERFÍCIES UTILS	
HABITATGE 1r 2a	
SALA-MENJADOR-CUINA	29,14 m ²
REBEDOR / SAFAREIG	7,58 m ²
DORMITORI 1	11,91 m ²
DORMITORI 2	7,04 m ²
DORMITORI 3	8,54 m ²
BANY 1	3,36 m ²
BANY 2	4,33 m ²
ESCALA	5,17 m ²
SUP. UTIL TOTAL	76,94 m²
TERRASSA 1	31,54 m ²
TERRASSA 2	70,07 m ²
SUP. CONSTRUÏDA HABITATGE	95,81 m²

Les superfícies indicades són aproximades i poden variar per necessitats tècniques durant l'obra. Les superfícies definitives seran les que resultin de l'execució de l'obra. Tot el mobiliari és únicament informatiu i està dibuixat com a exemple de distribució, sent útil a efectes d'ordenació i escala. Resulta simplement decoratiu, ja que l'habitatge s'entrega sense mobles.

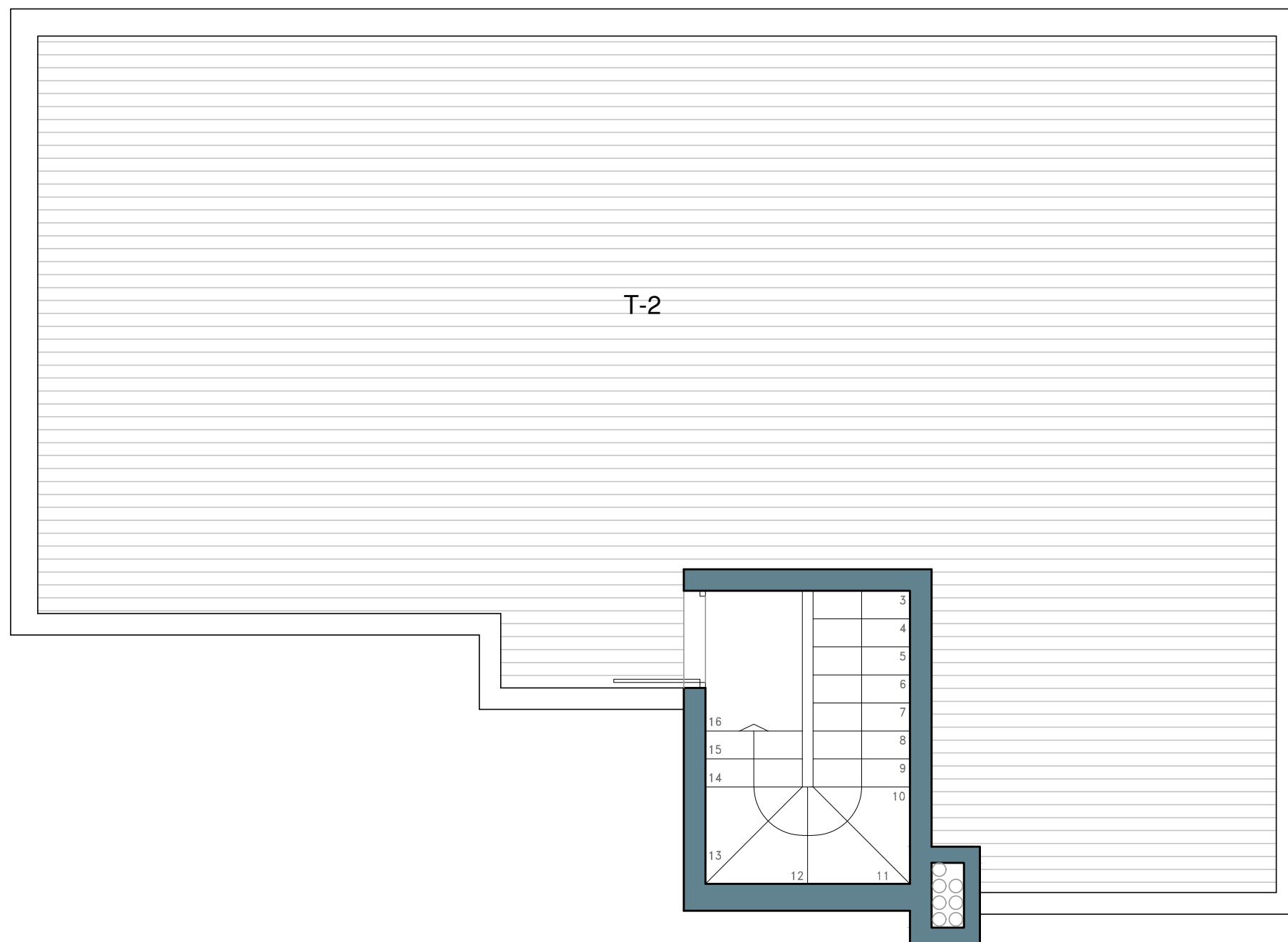


EDIFICI PLURIFAMILIAR AÏLLAT C/ VALL DE MAIG, PARCEL·LES 1 A 3 - ARENYS DE MAR BLOC 1	HABITATGE 1r 2a ABRIL 2025	Construeix: doceese constructora
---	-------------------------------	---



QUADRE DE SUPERFÍCIES UTILS	
HABITATGE 1r 2a	
SALA-MENJADOR-CUINA	29,14 m ²
REBEDOR / SAFAREIG	7,58 m ²
DORMITORI 1	11,91 m ²
DORMITORI 2	7,04 m ²
DORMITORI 3	8,54 m ²
BANY 1	3,36 m ²
BANY 2	4,33 m ²
ESCALA	5,17 m ²
SUP. UTIL TOTAL	76,94 m²
TERRASSA 1	31,54 m ²
TERRASSA 2	70,07 m ²
SUP. CONSTRUÏDA HABITATGE	95,81 m²

Les superfícies indicades són aproximades i poden variar per necessitats tècniques durant l'obra. Les superfícies definitives seran les que resultin de l'execució de l'obra. Tot el mobiliari és únicament informatiu i està dibuixat com a exemple de distribució, sent útil a efectes d'ordenació i escala. Resulta simplement decoratiu, ja que l'habitatge s'entrega sense mobles.



<p>EDIFICI PLURIFAMILIAR AÏLLAT</p> <p>C/ VALL DE MAIG, PARCEL·LES 1 A 3 - ARENYS DE MAR</p> <p>BLOC 1</p>	<p>HABITATGE 1r 2a</p> <p>ABRIL 2025</p>	<p>Construeix:</p> <p>doceese constructora</p>
--	--	---



QUADRE DE SUPERFÍCIES UTILS	
HABITATGE BXS. 1a	
SALA-MENJADOR-CUINA	27,40 m ²
REBEDOR / SAFAREIG	6,95 m ²
DORMITORI 1	13,00 m ²
DORMITORI 2	7,48 m ²
DORMITORI 3	8,00 m ²
BANY 1	4,86 m ²
BANY 2	3,68 m ²
SUP. UTIL TOTAL	71,37 m²
PORXO	31,09 m²
JARDI SENSE PORXO	236,93 m ²
JARDI EN PENDENT	183,98 m ²

SUP. CONSTRUÏDA HABITATGE	83,56 m ²
SUP. CONST. PORXO (50%)	15,55 m ²



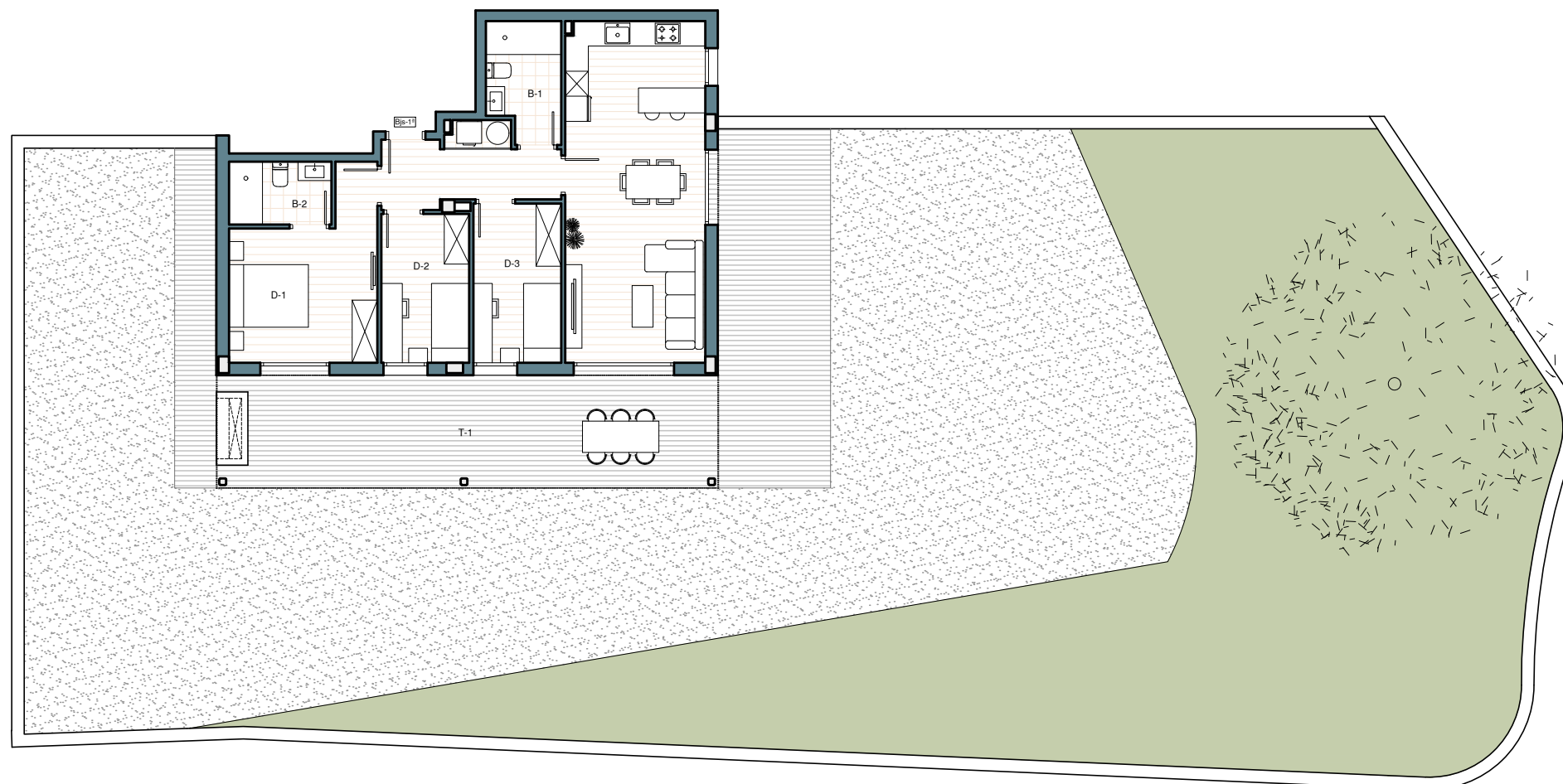
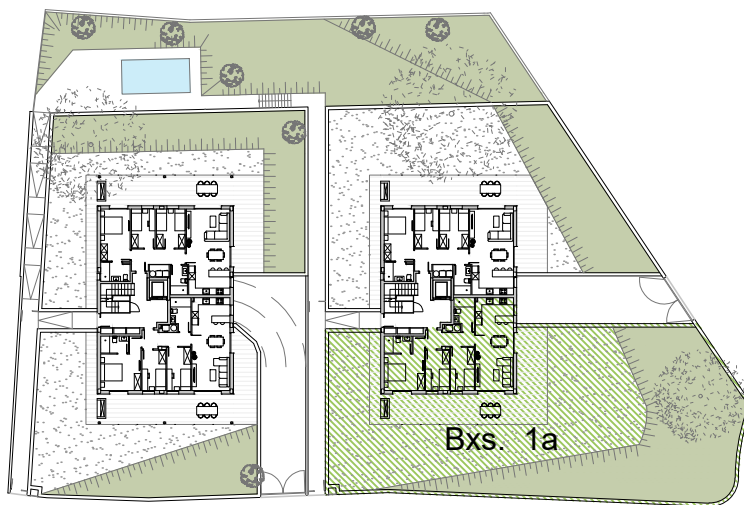
EDIFICI PLURIFAMILIAR AÏLLAT
C/ VALL DE MAIG, PARCEL·LES 1 A 3 - ARENYS DE MAR
BLOC 1

HABITATGE Bxs. 1a

ABRIL 2025

Construeix:

doceese
constructora



QUADRE DE SUPERFÍCIES UTILS	
HABITATGE BXS. 1a	
SALA-MENJADOR-CUINA	27,40 m ²
REBEDOR / SAFAREIG	6,95 m ²
DORMITORI 1	13,00 m ²
DORMITORI 2	7,48 m ²
DORMITORI 3	8,00 m ²
BANY 1	4,86 m ²
BANY 2	3,68 m ²
SUP. UTIL TOTAL	71,37 m²
PORXO	31,09 m²
JARDI SENSE PORXO	236,93 m ²
JARDI EN PENDENT	183,98 m ²

SUP. CONSTRUÏDA HABITATGE	83,56 m ²
SUP. CONST. PORXO (50%)	15,55 m ²

Les superfícies indicades són aproximades i poden variar per necessitats tècniques durant l'obra. Les superfícies definitives seran les que resultin de l'execució de l'obra. Tot el mobiliari és únicament informatiu i està dibuixat com a exemple de distribució, sent útil a efectes d'ordenació i escala. Resulta simplement decoratiu, ja que l'habitatge s'entrega sense mobles.

EDIFICI PLURIFAMILIAR AÏLLAT
C/ VALL DE MAIG, PARCEL·LES 1 A 3 - ARENYS DE MAR
BLOC 1

HABITATGE Bxs. 1a

ABRIL 2025

Construeix:

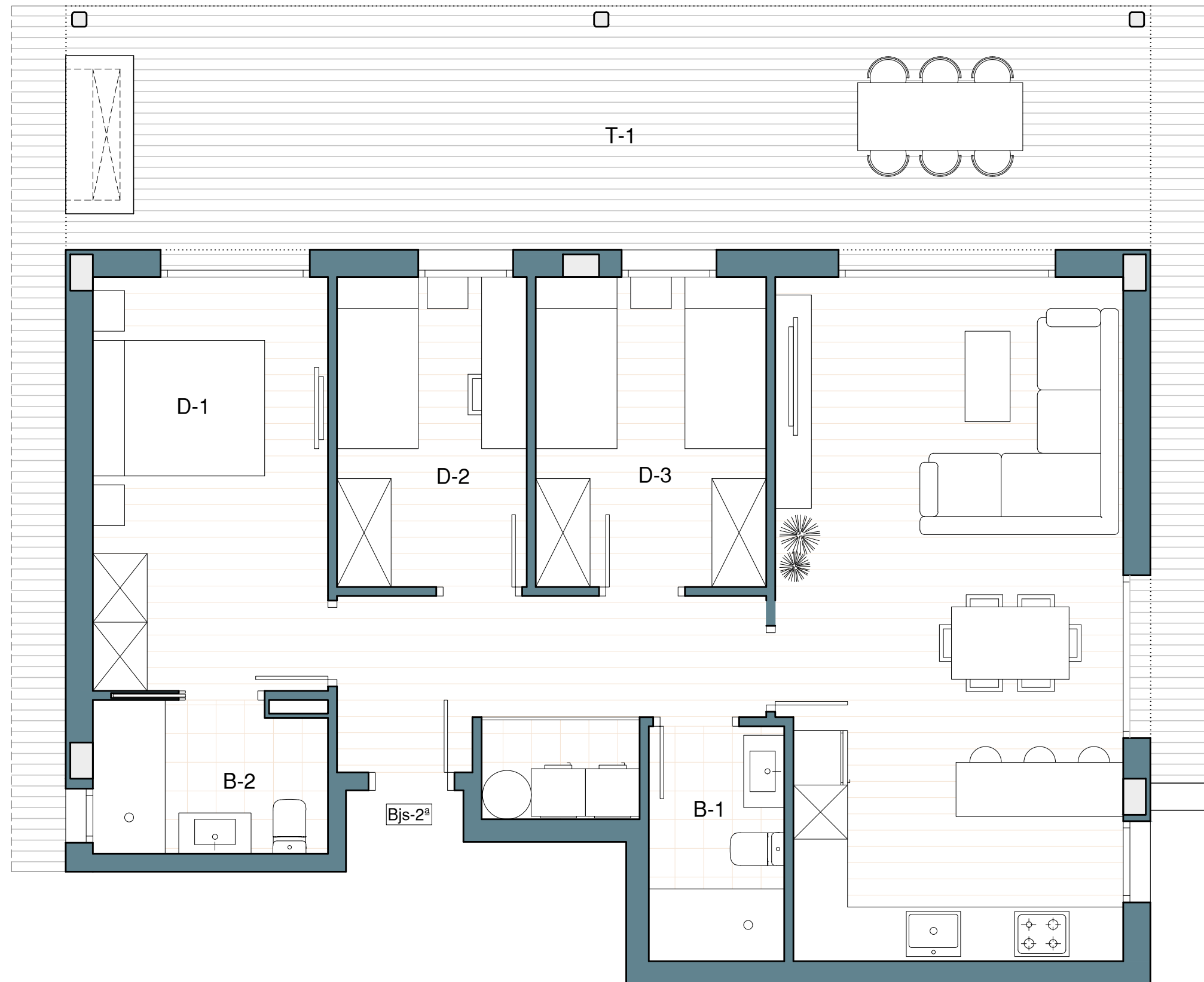
doceese
constructora



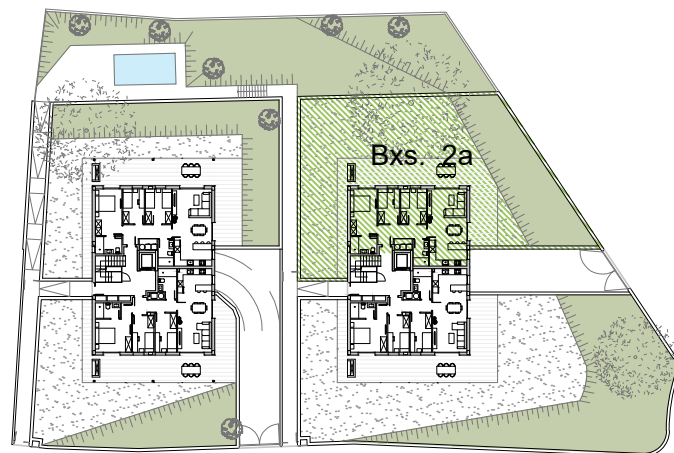
QUADRE DE SUPERFÍCIES UTILS	
HABITATGE BXS. 2a	
SALA-MENJADOR-CUINA	28,60 m ²
REBEDOR	7,28 m ²
DORMITORI 1	11,91 m ²
DORMITORI 2	7,20 m ²
DORMITORI 3	8,75 m ²
SAFAREIG	1,93 m ²
BANY 1	3,90 m ²
BANY 2	4,28 m ²
SUP. UTIL TOTAL	73,85 m²
PORXO	31,09 m ²
JARDI SENSE PORXO	180,67 m ²
JARDI EN PENDENT	85,49 m ²

SUP. CONSTRUÏDA HABITATGE	86,26 m ²
SUP. CONST. PORXO (50%)	15,55 m ²

Les superfícies indicades són aproximades i poden variar per necessitats tècniques durant l'obra. Les superfícies definitives seran les que resultin de l'execució de l'obra. Tot el mobiliari és únicament informatiu i està dibuixat com a exemple de distribució, sent útil a efectes d'ordenació i escala. Resulta simplement decoratiu, ja que l'habitatge s'entrega sense mobles.

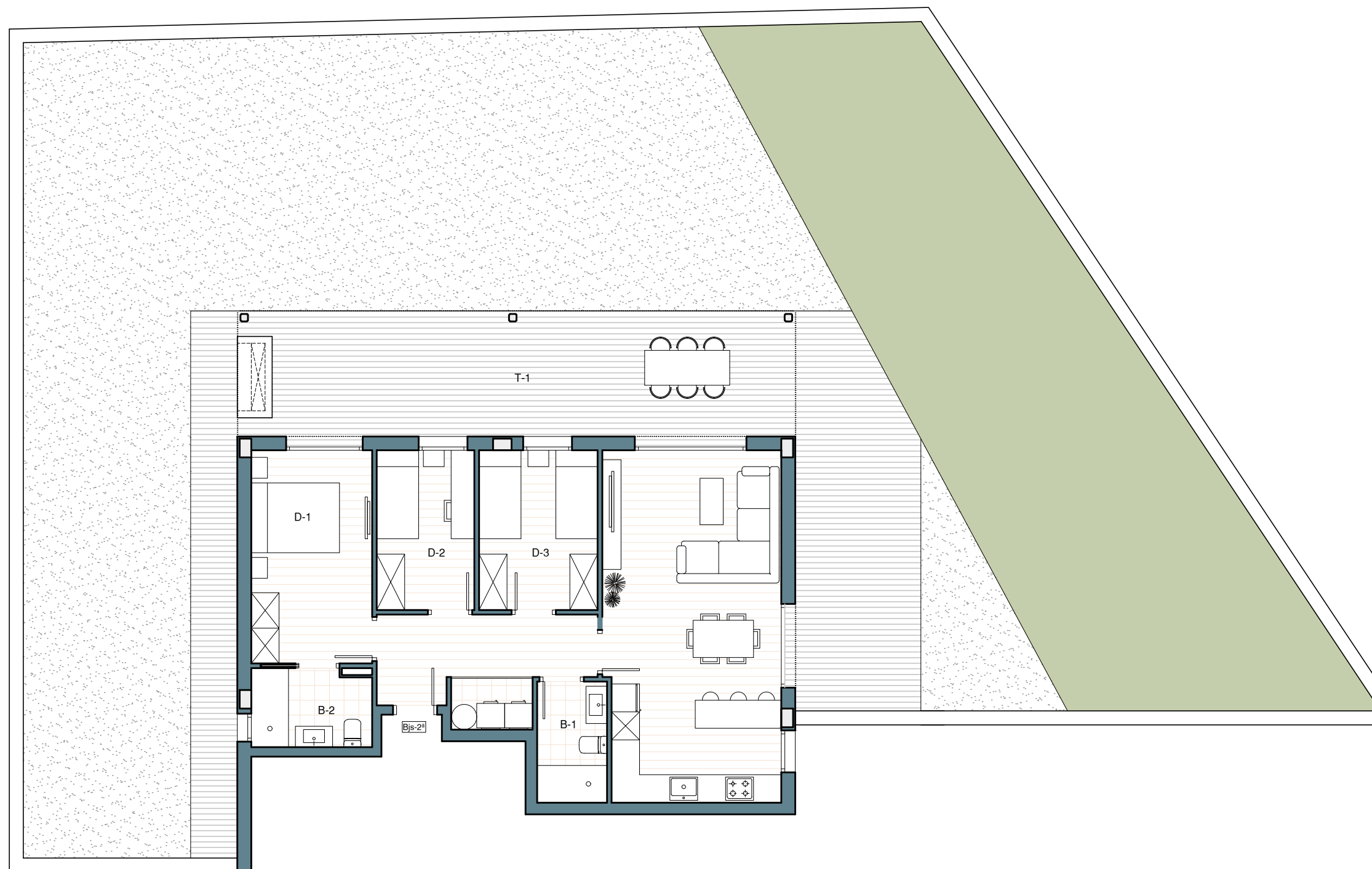


EDIFICI PLURIFAMILIAR AÏLLAT C/ VALL DE MAIG, PARCEL·LES 1 A 3 - ARENYS DE MAR BLOC 1	HABITATGE Bxs. 2a ABRIL 2025	Construeix: doceese constructora
---	---------------------------------	---



QUADRE DE SUPERFÍCIES UTILS	
HABITATGE BXS. 2a	
SALA-MENJADOR-CUINA	28,60 m ²
REBEDOR	7,28 m ²
DORMITORI 1	11,91 m ²
DORMITORI 2	7,20 m ²
DORMITORI 3	8,75 m ²
SAFAREIG	1,93 m ²
BANY 1	3,90 m ²
BANY 2	4,28 m ²
SUP. UTIL TOTAL	73,85 m²
PORXO	31,09 m²
JARDI SENSE PORXO	180,67 m ²
JARDI EN PENDENT	85,49 m ²

SUP. CONSTRUÏDA HABITATGE	86,26 m ²
SUP. CONST. PORXO (50%)	15,55 m ²



EDIFICI PLURIFAMILIAR AÏLLAT
C/ VALL DE MAIG, PARCEL·LES 1 A 3 - ARENYS DE MAR
BLOC 1

HABITATGE Bxs. 2a

ABRIL 2025

Construeix:

doceese
constructora

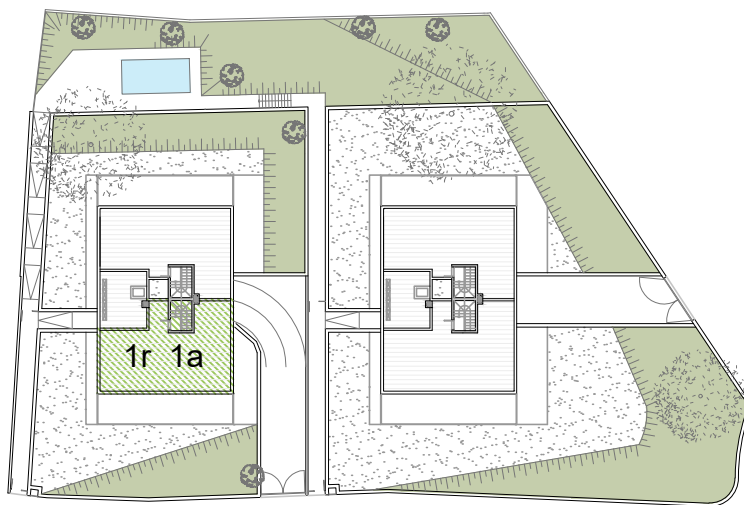


QUADRE DE SUPERFÍCIES UTILS	
HABITATGE 1r 1a	
SALA-MENJADOR-CUINA	29,53 m ²
REBEDOR / SAFAREIG	6,78 m ²
DORMITORI 1	13,34 m ²
DORMITORI 2	7,56 m ²
DORMITORI 3	8,67 m ²
BANY 1	3,48 m ²
BANY 2	4,42 m ²
ESCALA	5,02 m ²
SUP. UTIL TOTAL	78,80 m²
TERRASSA 1	31,54 m ²
TERRASSA 2	73,74 m ²
SUP. CONSTRUÏDA HABITATGE	97,26 m²

Les superfícies indicades són aproximades i poden variar per necessitats tècniques durant l'obra. Les superfícies definitives seran les que resultin de l'execució de l'obra. Tot el mobiliari és únicament informatiu i està dibuixat com a exemple de distribució, sent útil a efectes d'ordenació i escala. Resulta simplement decoratiu, ja que l'habitatge s'entrega sense mobles.

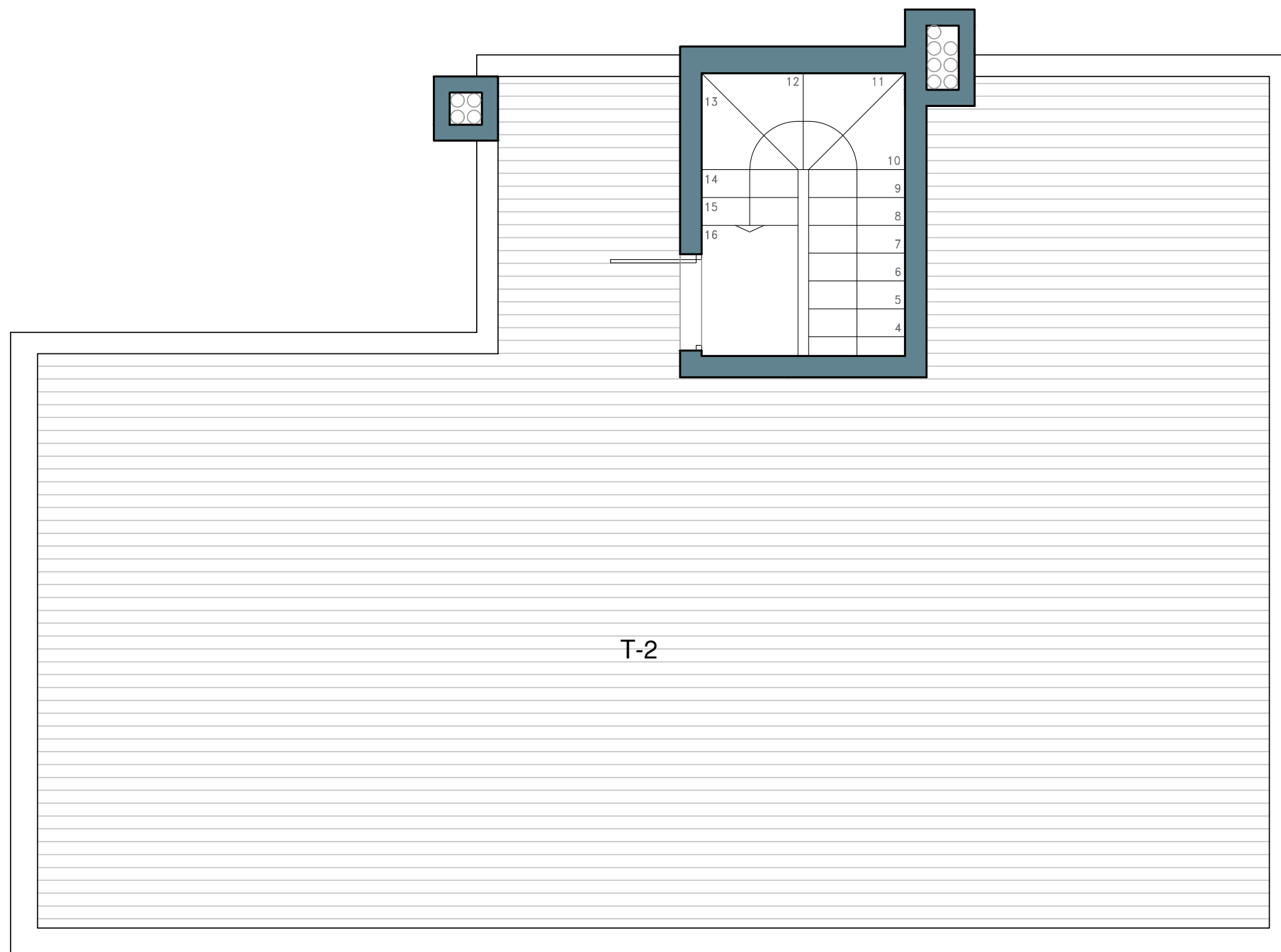


EDIFICI PLURIFAMILIAR AÏLLAT C/ VALL DE MAIG, PARCEL·LES 1 A 3 - ARENYS DE MAR BLOC 2	HABITATGE 1r 1a ABRIL 2025	Construeix: doceese constructora
---	-------------------------------	---



QUADRE DE SUPERFÍCIES UTILS	
HABITATGE 1r 1a	
SALA-MENJADOR-CUINA	29,53 m ²
REBEDOR / SAFAREIG	6,78 m ²
DORMITORI 1	13,34 m ²
DORMITORI 2	7,56 m ²
DORMITORI 3	8,67 m ²
BANY 1	3,48 m ²
BANY 2	4,42 m ²
ESCALA	5,02 m ²
SUP. UTIL TOTAL	78,80 m²
TERRASSA 1	31,54 m ²
TERRASSA 2	73,74 m ²
SUP. CONSTRUÏDA HABITATGE	97,26 m²

Les superfícies indicades són aproximades i poden variar per necessitats tècniques durant l'obra. Les superfícies definitives seran les que resultin de l'execució de l'obra. Tot el mobiliari és únicament informatiu i està dibuixat com a exemple de distribució, sent útil a efectes d'ordenació i escala. Resulta simplement decoratiu, ja que l'habitatge s'entrega sense mobles.

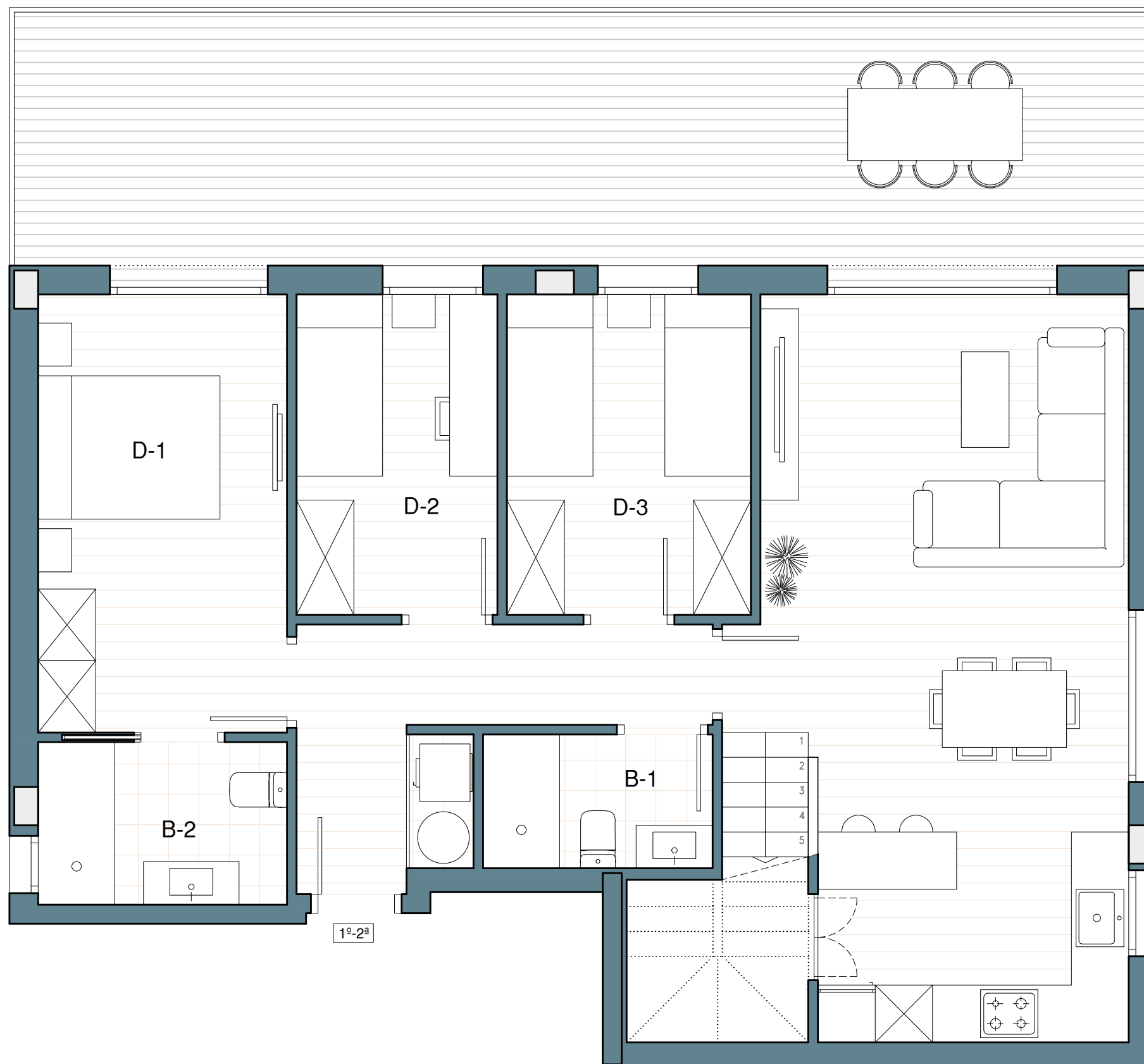


<p>EDIFICI PLURIFAMILIAR AÏLLAT</p> <p>C/ VALL DE MAIG, PARCEL·LES 1 A 3 - ARENYS DE MAR</p> <p>BLOC 2</p>	<p>HABITATGE 1r 1a</p> <p>ABRIL 2025</p>	<p>Construeix:</p> <p>doceese constructora</p>
--	--	---

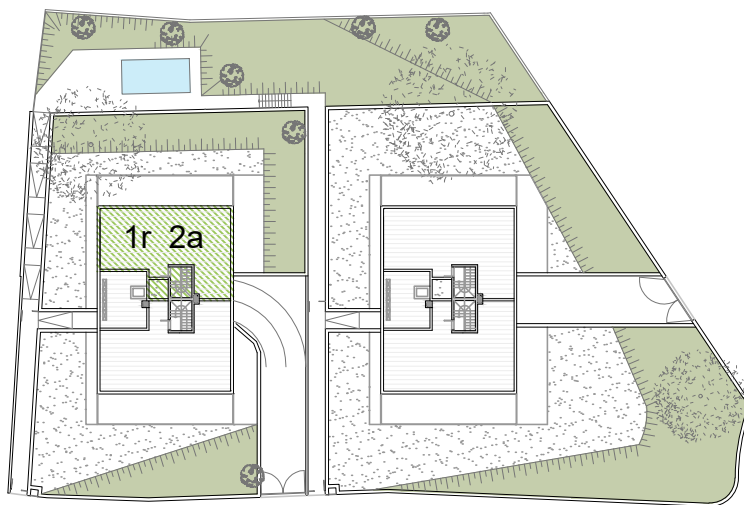


QUADRE DE SUPERFÍCIES UTILS	
HABITATGE 1r 2a	
SALA-MENJADOR-CUINA	29,14 m ²
REBEDOR / SAFAREIG	7,58 m ²
DORMITORI 1	11,91 m ²
DORMITORI 2	7,04 m ²
DORMITORI 3	8,54 m ²
BANY 1	3,36 m ²
BANY 2	4,33 m ²
ESCALA	5,17 m ²
SUP. UTIL TOTAL	76,94 m²
TERRASSA 1	31,54 m ²
TERRASSA 2	70,07 m ²
SUP. CONSTRUÏDA HABITATGE	95,81 m²

Les superfícies indicades són aproximades i poden variar per necessitats tècniques durant l'obra. Les superfícies definitives seran les que resultin de l'execució de l'obra. Tot el mobiliari és únicament informatiu i està dibuixat com a exemple de distribució, sent útil a efectes d'ordenació i escala. Resulta simplement decoratiu, ja que l'habitatge s'entrega sense mobles.

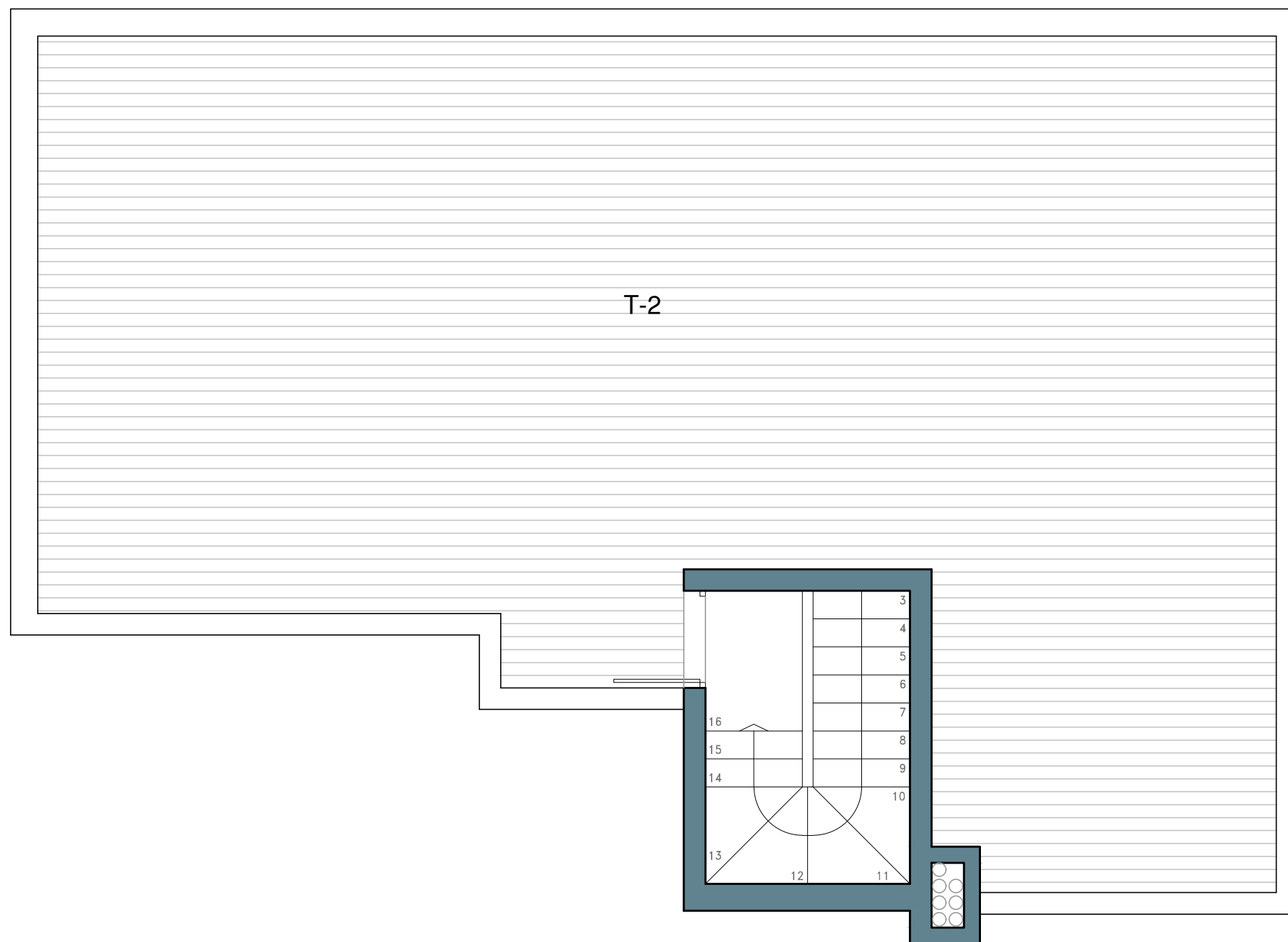


EDIFICI PLURIFAMILIAR AÏLLAT C/ VALL DE MAIG, PARCEL·LES 1 A 3 - ARENYS DE MAR BLOC 2	HABITATGE 1r 2a ABRIL 2025	Construeix: doceese constructora
---	-------------------------------	---



QUADRE DE SUPERFÍCIES UTILS	
HABITATGE 1r 2a	
SALA-MENJADOR-CUINA	29,14 m ²
REBEDOR / SAFAREIG	7,58 m ²
DORMITORI 1	11,91 m ²
DORMITORI 2	7,04 m ²
DORMITORI 3	8,54 m ²
BANY 1	3,36 m ²
BANY 2	4,33 m ²
ESCALA	5,17 m ²
SUP. UTIL TOTAL	76,94 m²
TERRASSA 1	31,54 m ²
TERRASSA 2	70,07 m ²
SUP. CONSTRUÏDA HABITATGE	95,81 m²

Les superfícies indicades són aproximades i poden variar per necessitats tècniques durant l'obra. Les superfícies definitives seran les que resultin de l'execució de l'obra. Tot el mobiliari és únicament informatiu i està dibuixat com a exemple de distribució, sent útil a efectes d'ordenació i escala. Resulta simplement decoratiu, ja que l'habitatge s'entrega sense mobles.



<p>EDIFICI PLURIFAMILIAR AÏLLAT</p> <p>C/ VALL DE MAIG, PARCEL·LES 1 A 3 - ARENYS DE MAR</p> <p>BLOC 2</p>	<p>HABITATGE 1r 2a</p> <p>ABRIL 2025</p>	<p>Construeix:</p> <p>doceese constructora</p>
--	--	---



QUADRE DE SUPERFÍCIES UTILS	
HABITATGE BXS. 1a	
SALA-MENJADOR-CUINA	27,40 m ²
REBEDOR / SAFAREIG	6,95 m ²
DORMITORI 1	13,00 m ²
DORMITORI 2	7,48 m ²
DORMITORI 3	8,00 m ²
BANY 1	4,86 m ²
BANY 2	3,68 m ²
SUP. UTIL TOTAL	71,37 m²
PORXO	31,09 m ²
JARDI SENSE PORXO	121,19 m ²
JARDI EN PENDENT	61,81 m ²

SUP. CONSTRUÏDA HABITATGE	83,56 m ²
SUP. CONST. PORXO (50%)	15,55 m ²



Les superfícies indicades són aproximades i poden variar per necessitats tècniques durant l'obra. Les superfícies definitives seran les que resultin de l'execució de l'obra. Tot el mobiliari és únicament informatiu i està dibuixat com a exemple de distribució, sent útil a efectes d'ordenació i escala. Resulta simplement decoratiu, ja que l'habitatge s'entrega sense mobles.

EDIFICI PLURIFAMILIAR AÏLLAT
C/ VALL DE MAIG, PARCEL·LES 1 A 3 - ARENYS DE MAR
BLOC 2

HABITATGE Bxs. 1a

ABRIL 2025

Construeix:

doceese
constructora



QUADRE DE SUPERFÍCIES UTILS	
HABITATGE BXS. 1a	
SALA-MENJADOR-CUINA	27,40 m ²
REBEDOR / SAFAREIG	6,95 m ²
DORMITORI 1	13,00 m ²
DORMITORI 2	7,48 m ²
DORMITORI 3	8,00 m ²
BANY 1	4,86 m ²
BANY 2	3,68 m ²
SUP. UTIL TOTAL	71,37 m²
PORXO	31,09 m²
JARDI SENSE PORXO	121,19 m ²
JARDI EN PENDENT	61,81 m ²
SUP. CONSTRUIDA HABITATGE	83,56 m²
SUP. CONST. PORXO (50%)	15,55 m²

Les superfícies indicades són aproximades i poden variar per necessitats tècniques durant l'obra. Les superfícies definitives seran les que resultin de l'execució de l'obra. Tot el mobiliari és únicament informatiu i està dibuixat com a exemple de distribució, sent útil a efectes d'ordenació i escala. Resulta simplement decoratiu, ja que l'habitatge s'entrega sense mobles.



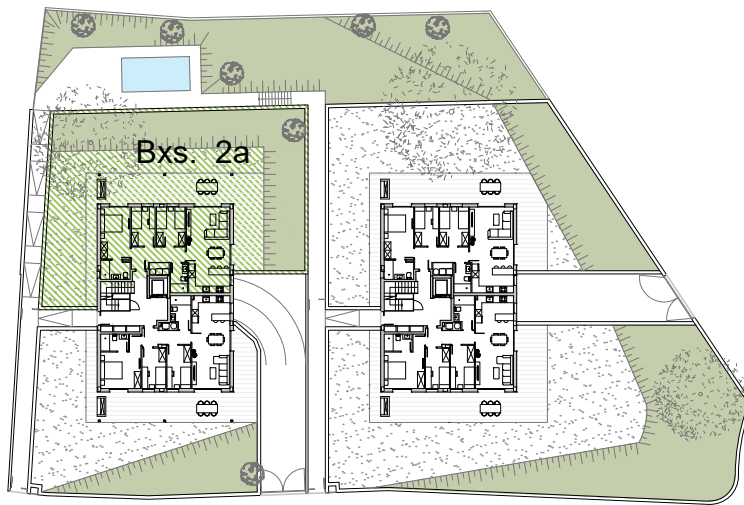
EDIFICI PLURIFAMILIAR AÏLLAT
C/ VALL DE MAIG, PARCEL·LES 1 A 3 - ARENYS DE MAR
BLOC 2

HABITATGE Bxs. 1a

ABRIL 2025

Construeix:

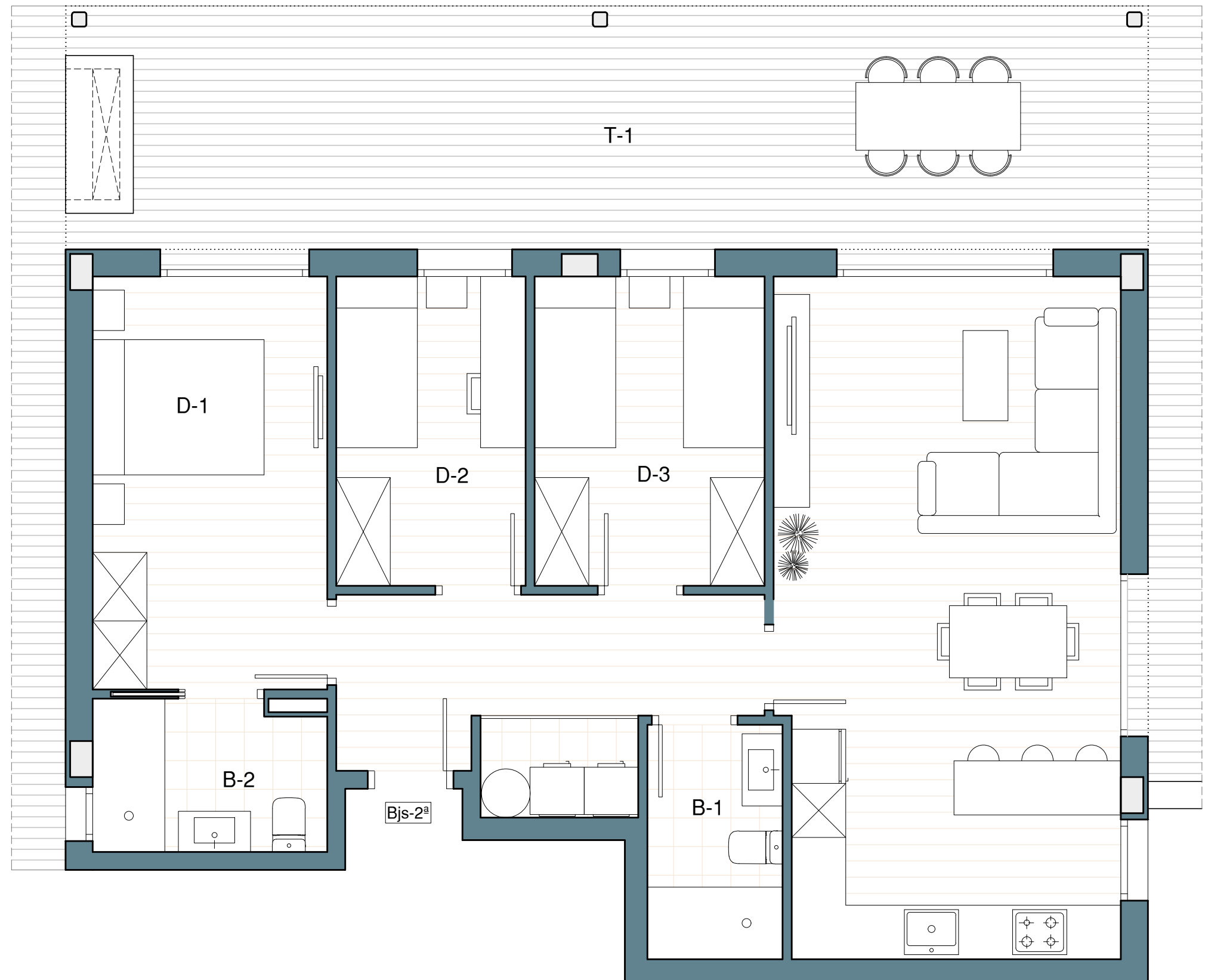
doceese
constructora



QUADRE DE SUPERFÍCIES UTILS	
HABITATGE BXS. 2a	
SALA-MENJADOR-CUINA	28,60 m ²
REBEDOR	7,28 m ²
DORMITORI 1	11,91 m ²
DORMITORI 2	7,20 m ²
DORMITORI 3	8,75 m ²
SAFAREIG	1,93 m ²
BANY 1	3,90 m ²
BANY 2	4,28 m ²
SUP. UTIL TOTAL	73,85 m²
PORXO	31,09 m ²
JARDI SENSE PORXO	116,01 m ²
JARDI EN PENDENT	112,93 m ²

SUP. CONSTRUÏDA HABITATGE	86,26 m ²
SUP. CONST. PORXO (50%)	15,55 m ²

Les superfícies indicades són aproximades i poden variar per necessitats tècniques durant l'obra. Les superfícies definitives seran les que resultin de l'execució de l'obra. Tot el mobiliari és únicament informatiu i està dibuixat com a exemple de distribució, sent útil a efectes d'ordenació i escala. Resulta simplement decoratiu, ja que l'habitatge s'entrega sense mobles.



EDIFICI PLURIFAMILIAR AÏLLAT
C/ VALL DE MAIG, PARCEL·LES 1 A 3 - ARENYS DE MAR
BLOC 2

HABITATGE Bxs. 2a

ABRIL 2025

Construeix:

doceese
constructora



QUADRE DE SUPERFÍCIES UTILS	
HABITATGE BXS. 2a	
SALA-MENJADOR-CUINA	28,60 m ²
REBEDOR	7,28 m ²
DORMITORI 1	11,91 m ²
DORMITORI 2	7,20 m ²
DORMITORI 3	8,75 m ²
SAFAREIG	1,93 m ²
BANY 1	3,90 m ²
BANY 2	4,28 m ²
SUP. UTIL TOTAL	73,85 m²
PORXO	31,09 m²
JARDI SENSE PORXO	116,01 m ²
JARDI EN PENDENT	112,93 m ²

SUP. CONSTRUÏDA HABITATGE	86,26 m ²
SUP. CONST. PORXO (50%)	15,55 m ²

Les superfícies indicades són aproximades i poden variar per necessitats tècniques durant l'obra. Les superfícies definitives seran les que resultin de l'execució de l'obra. Tot el mobiliari és únicament informatiu i està dibuixat com a exemple de distribució, sent útil a efectes d'ordenació i escala. Resulta simplement decoratiu, ja que l'habitatge s'entrega sense mobles.



<p>EDIFICI PLURIFAMILIAR AÏLLAT</p> <p>C/ VALL DE MAIG, PARCEL·LES 1 A 3 - ARENYS DE MAR</p> <p>BLOC 2</p>	<p>HABITATGE Bxs. 2a</p> <p>ABRIL 2025</p>	<p>Construeix:</p> <p>doceese constructora</p>
--	--	---