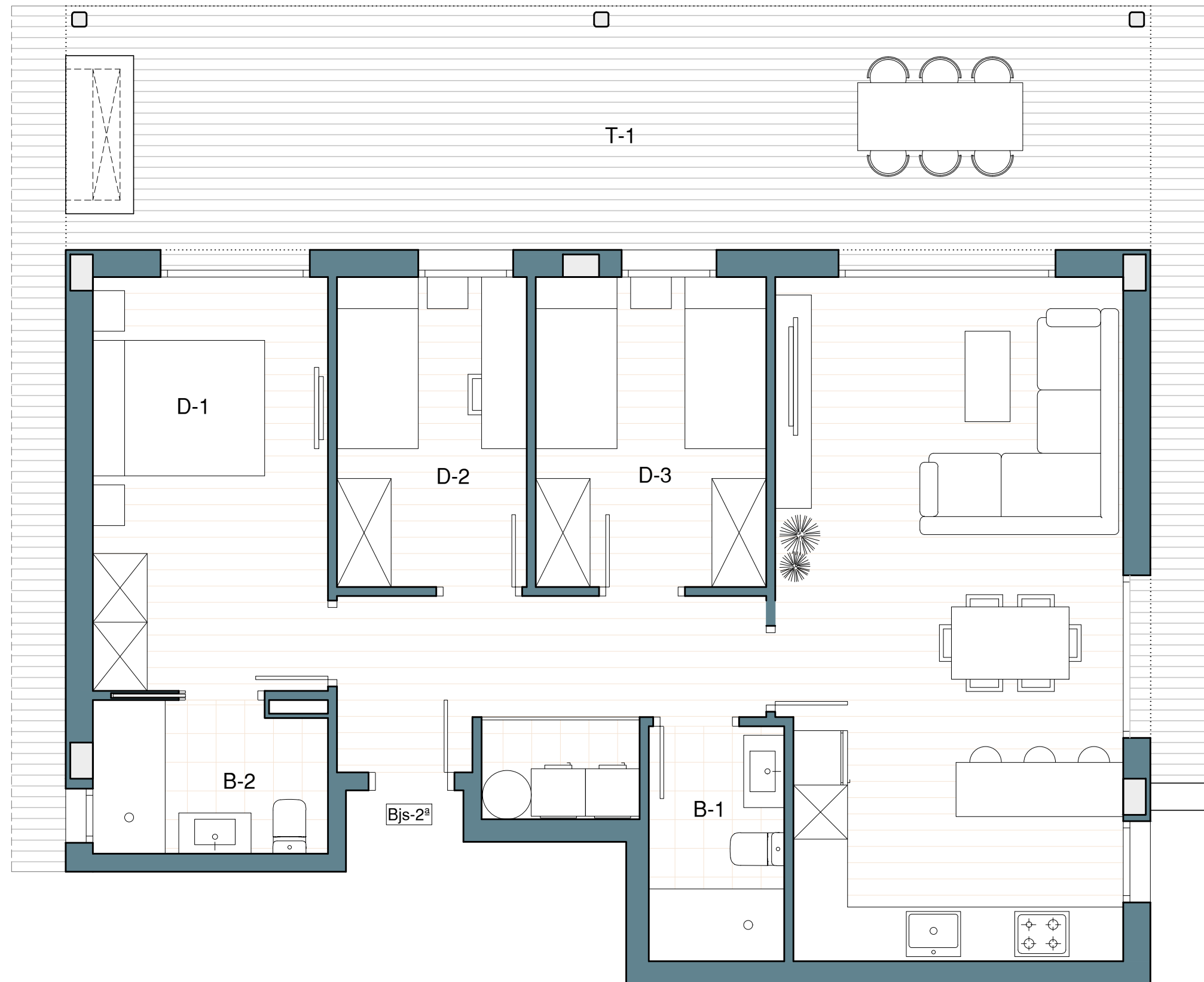




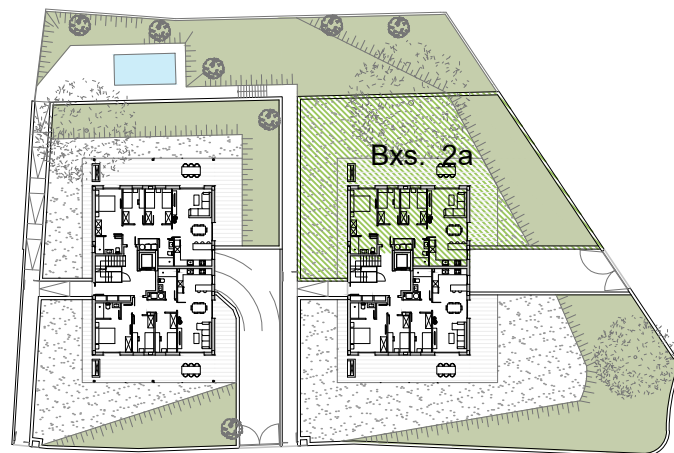
QUADRE DE SUPERFÍCIES UTILS	
HABITATGE BXS. 2a	
SALA-MENJADOR-CUINA	28,60 m ²
REBEDOR	7,28 m ²
DORMITORI 1	11,91 m ²
DORMITORI 2	7,20 m ²
DORMITORI 3	8,75 m ²
SAFAREIG	1,93 m ²
BANY 1	3,90 m ²
BANY 2	4,28 m ²
SUP. UTIL TOTAL	73,85 m²
PORXO	31,09 m ²
JARDI SENSE PORXO	180,67 m ²
JARDI EN PENDENT	85,49 m ²

SUP. CONSTRUÏDA HABITATGE	86,26 m ²
SUP. CONST. PORXO (50%)	15,55 m ²

Les superfícies indicades són aproximades i poden variar per necessitats tècniques durant l'obra. Les superfícies definitives seran les que resultin de l'execució de l'obra. Tot el mobiliari és únicament informatiu i està dibuixat com a exemple de distribució, sent útil a efectes d'ordenació i escala. Resulta simplement decoratiu, ja que l'habitatge s'entrega sense mobles.



EDIFICI PLURIFAMILIAR AÏLLAT C/ VALL DE MAIG, PARCEL·LES 1 A 3 - ARENYS DE MAR BLOC 1	HABITATGE Bxs. 2a ABRIL 2025	Construeix: doceese constructora
---	---------------------------------	---



QUADRE DE SUPERFÍCIES UTILS	
HABITATGE BXS. 2a	
SALA-MENJADOR-CUINA	28,60 m ²
REBEDOR	7,28 m ²
DORMITORI 1	11,91 m ²
DORMITORI 2	7,20 m ²
DORMITORI 3	8,75 m ²
SAFAREIG	1,93 m ²
BANY 1	3,90 m ²
BANY 2	4,28 m ²
SUP. UTIL TOTAL	73,85 m²
PORXO	31,09 m²
JARDI SENSE PORXO	180,67 m ²
JARDI EN PENDENT	85,49 m ²

SUP. CONSTRUÏDA HABITATGE	86,26 m ²
SUP. CONST. PORXO (50%)	15,55 m ²



Les superfícies indicades són aproximades i poden variar per necessitats tècniques durant l'obra. Les superfícies definitives seran les que resultin de l'execució de l'obra. Tot el mobiliari és únicament informatiu i està dibuixat com a exemple de distribució, sent útil a efectes d'ordenació i escala. Resulta simplement decoratiu, ja que l'habitatge s'entrega sense mobles.

EDIFICI PLURIFAMILIAR AÏLLAT
C/ VALL DE MAIG, PARCEL·LES 1 A 3 - ARENYS DE MAR
BLOC 1

HABITATGE Bxs. 2a

ABRIL 2025

Construeix:

doceese
constructora