



QUADRE DE SUPERFÍCIES UTILS	
HABITATGE BXS. 1a	
SALA-MENJADOR-CUINA	27,40 m ²
REBEDOR / SAFAREIG	6,95 m ²
DORMITORI 1	13,00 m ²
DORMITORI 2	7,48 m ²
DORMITORI 3	8,00 m ²
BANY 1	4,86 m ²
BANY 2	3,68 m ²
SUP. UTIL TOTAL	71,37 m²
PORXO	31,09 m²
JARDI SENSE PORXO	236,93 m ²
JARDI EN PENDENT	183,98 m ²
SUP. CONSTRUÏDA HABITATGE	83,56 m²
SUP. CONST. PORXO (50%)	15,55 m²

Les superfícies indicades són aproximades i poden variar per necessitats tècniques durant l'obra. Les superfícies definitives seran les que resultin de l'execució de l'obra. Tot el mobiliari és únicament informatiu i està dibuixat com a exemple de distribució, sent útil a efectes d'ordenació i escala. Resulta simplement decoratiu, ja que l'habitatge s'entrega sense mobles.



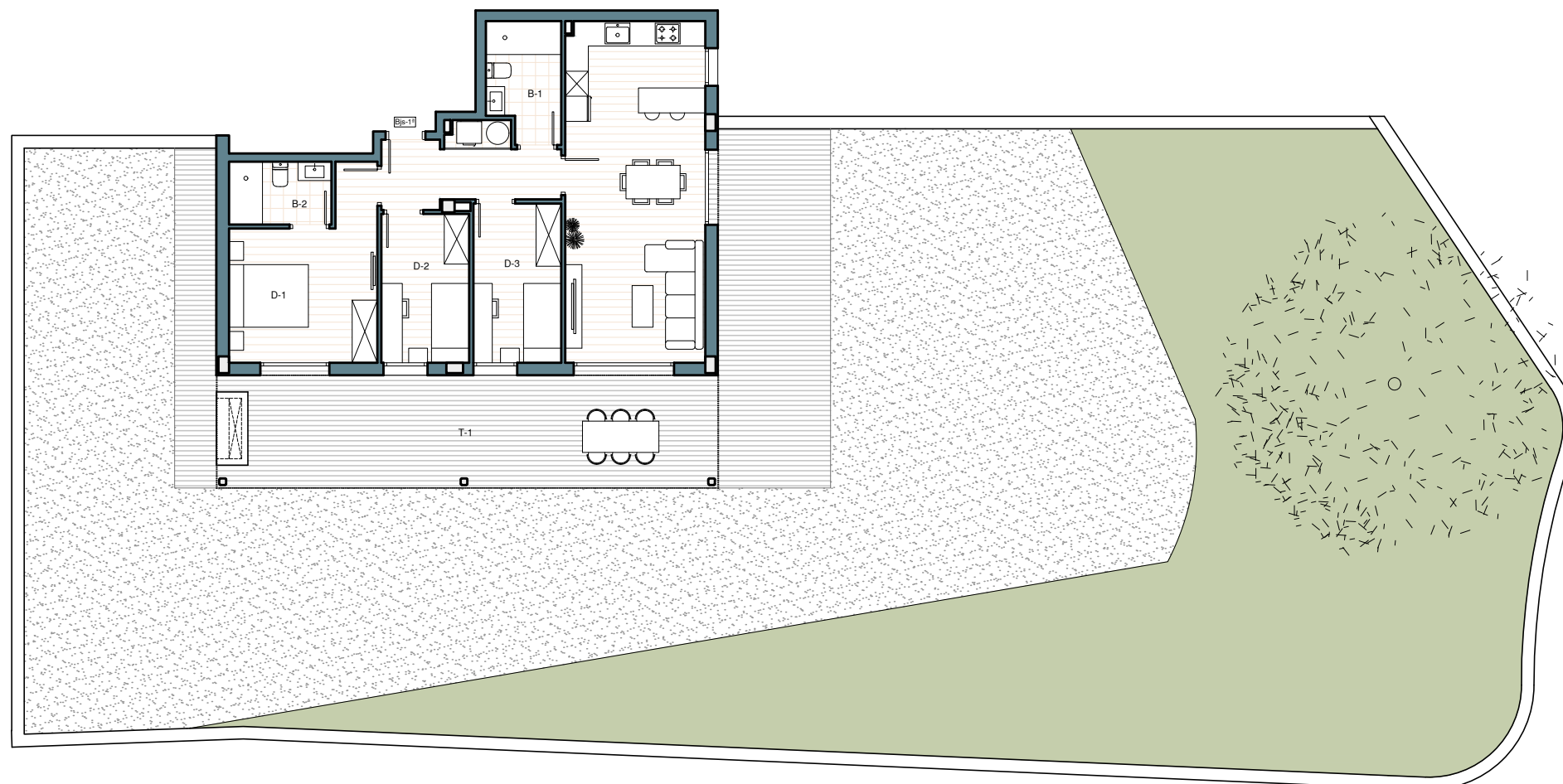
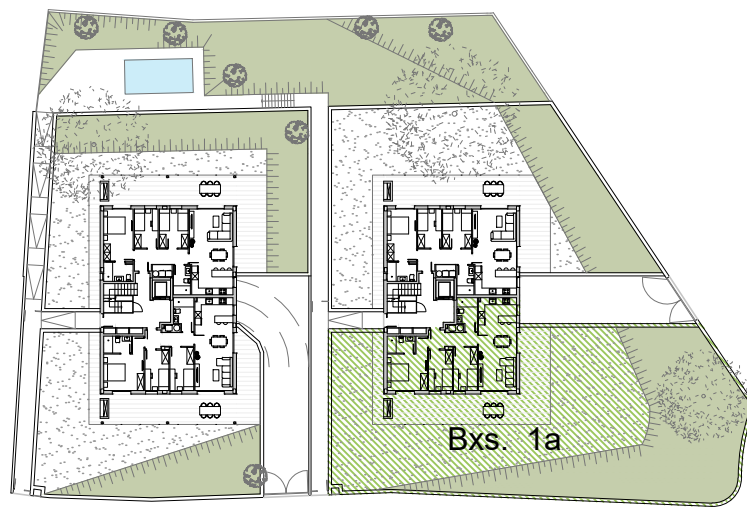
EDIFICI PLURIFAMILIAR AÏLLAT
C/ VALL DE MAIG, PARCEL·LES 1 A 3 - ARENYS DE MAR
BLOC 1

HABITATGE Bxs. 1a

ABRIL 2025

Construeix:

doceese
constructora



QUADRE DE SUPERFÍCIES UTILS	
HABITATGE BXS. 1a	
SALA-MENJADOR-CUINA	27,40 m ²
REBEDOR / SAFAREIG	6,95 m ²
DORMITORI 1	13,00 m ²
DORMITORI 2	7,48 m ²
DORMITORI 3	8,00 m ²
BANY 1	4,86 m ²
BANY 2	3,68 m ²
SUP. UTIL TOTAL	71,37 m²
PORXO	31,09 m²
JARDI SENSE PORXO	236,93 m ²
JARDI EN PENDENT	183,98 m ²

SUP. CONSTRUÏDA HABITATGE	83,56 m ²
SUP. CONST. PORXO (50%)	15,55 m ²

Les superfícies indicades són aproximades i poden variar per necessitats tècniques durant l'obra. Les superfícies definitives seran les que resultin de l'execució de l'obra. Tot el mobiliari és únicament informatiu i està dibuixat com a exemple de distribució, sent útil a efectes d'ordenació i escala. Resulta simplement decoratiu, ja que l'habitatge s'entrega sense mobles.

EDIFICI PLURIFAMILIAR AÏLLAT
C/ VALL DE MAIG, PARCEL·LES 1 A 3 - ARENYS DE MAR
BLOC 1

HABITATGE Bxs. 1a
ABRIL 2025

Construeix:
doceese
constructora