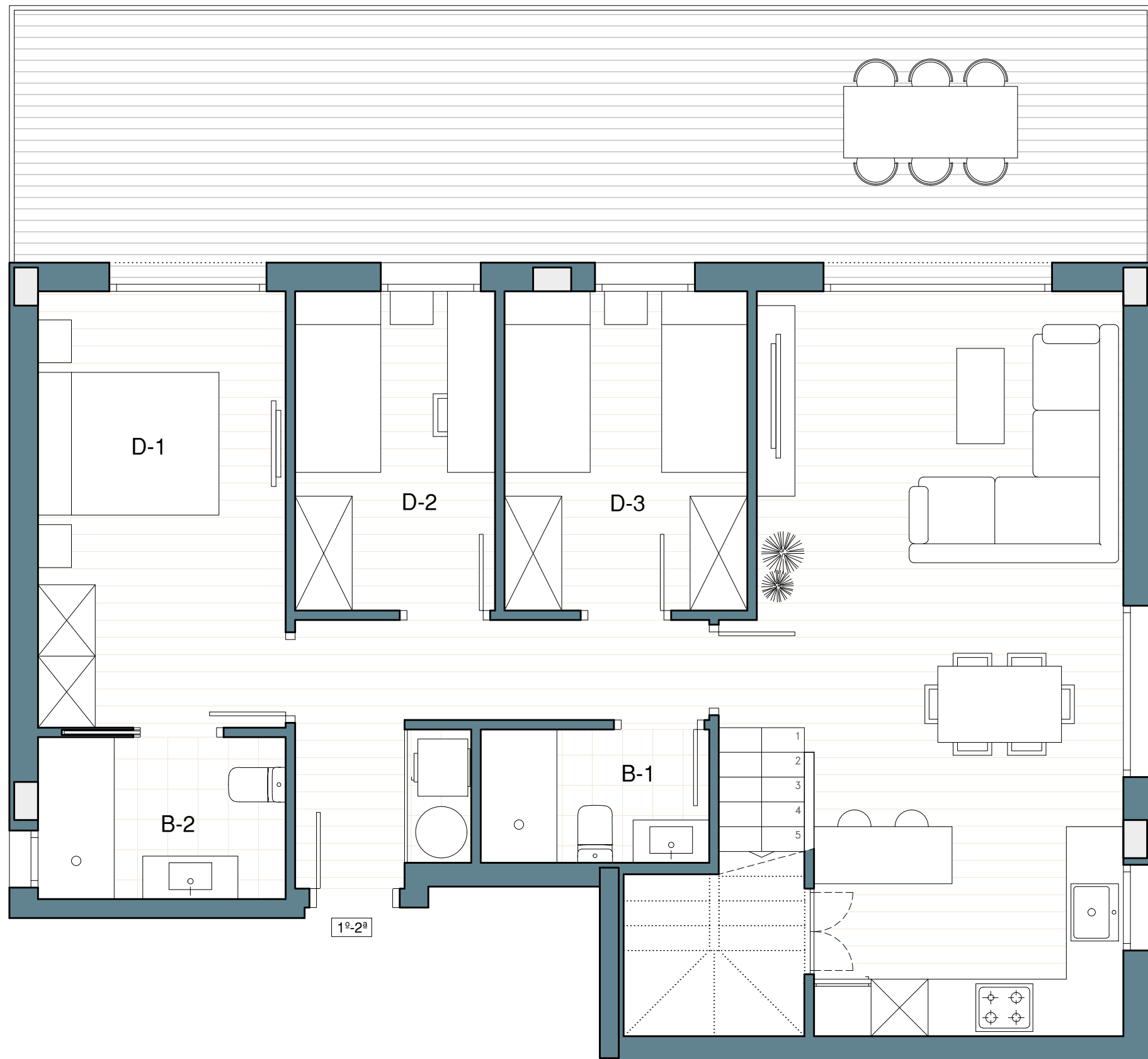
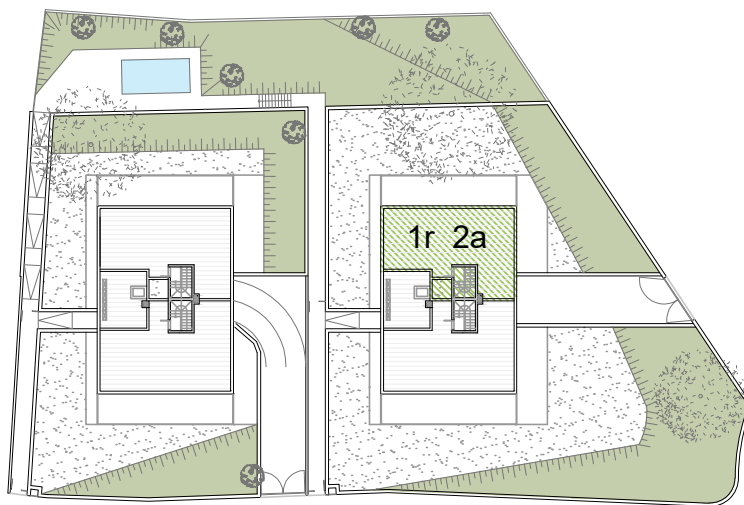


QUADRE DE SUPERFÍCIES UTILS	
HABITATGE 1r 2a	
SALA-MENJADOR-CUINA	29,14 m ²
REBEDOR / SAFAREIG	7,58 m ²
DORMITORI 1	11,91 m ²
DORMITORI 2	7,04 m ²
DORMITORI 3	8,54 m ²
BANY 1	3,36 m ²
BANY 2	4,33 m ²
ESCALA	5,17 m ²
SUP. UTIL TOTAL	76,94 m²
TERRASSA 1	31,54 m ²
TERRASSA 2	70,07 m ²
SUP. CONSTRUÏDA HABITATGE	95,81 m²

Les superfícies indicades són aproximades i poden variar per necessitats tècniques durant l'obra. Les superfícies definitives seran les que resultin de l'execució de l'obra. Tot el mobiliari és únicament informatiu i està dibuixat com a exemple de distribució, sent útil a efectes d'ordenació i escala. Resulta simplement decoratiu, ja que l'habitatge s'entrega sense mobles.

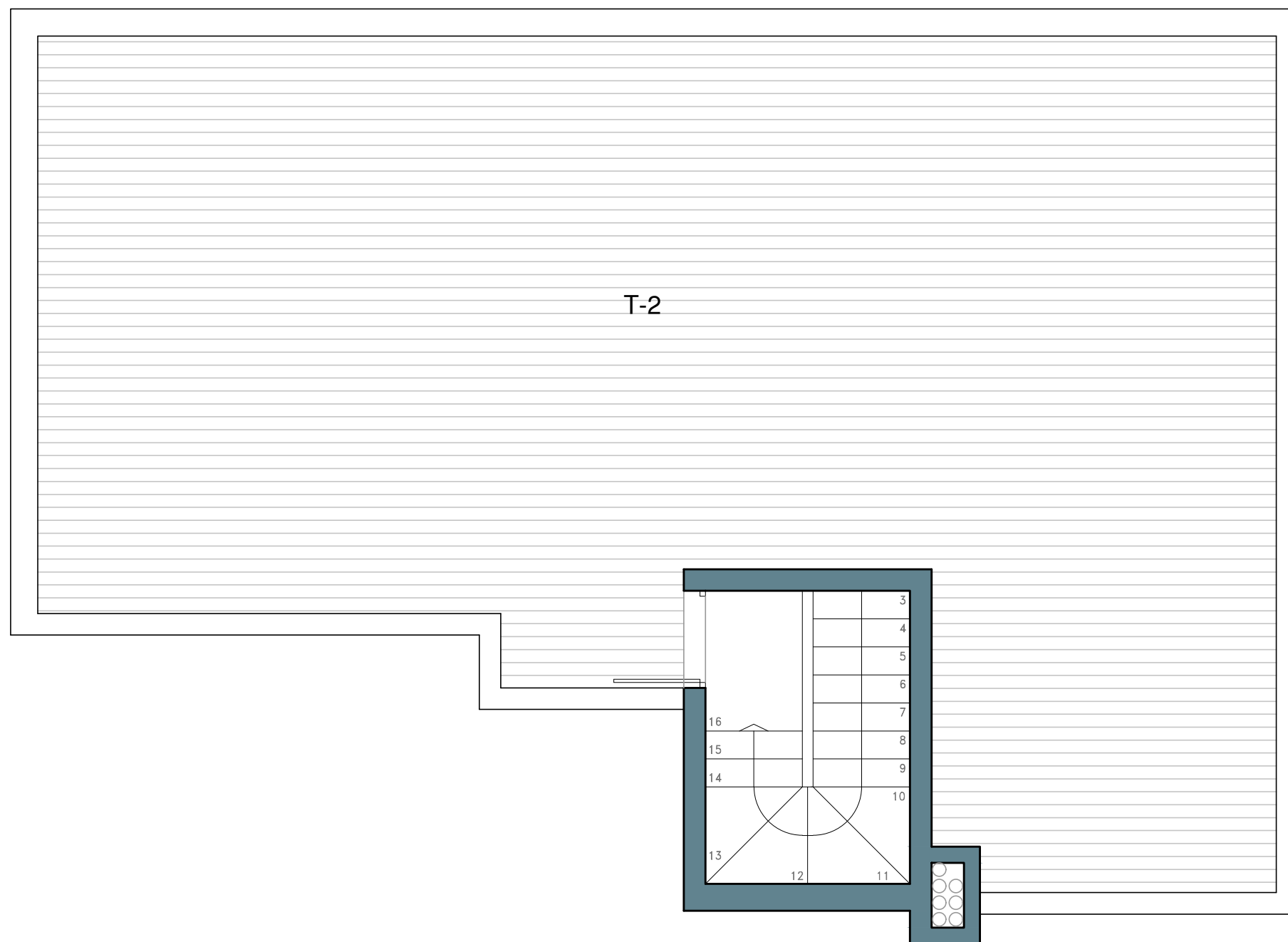


EDIFICI PLURIFAMILIAR AÏLLAT C/ VALL DE MAIG, PARCEL·LES 1 A 3 - ARENYS DE MAR BLOC 1	HABITATGE 1r 2a ABRIL 2025	Construeix: doceese constructora
---	-------------------------------	---



QUADRE DE SUPERFÍCIES UTILS	
HABITATGE 1r 2a	
SALA-MENJADOR-CUINA	29,14 m ²
REBEDOR / SAFAREIG	7,58 m ²
DORMITORI 1	11,91 m ²
DORMITORI 2	7,04 m ²
DORMITORI 3	8,54 m ²
BANY 1	3,36 m ²
BANY 2	4,33 m ²
ESCALA	5,17 m ²
SUP. UTIL TOTAL	76,94 m²
TERRASSA 1	31,54 m ²
TERRASSA 2	70,07 m ²
SUP. CONSTRUÏDA HABITATGE	95,81 m²

Les superfícies indicades són aproximades i poden variar per necessitats tècniques durant l'obra. Les superfícies definitives seran les que resultin de l'execució de l'obra. Tot el mobiliari és únicament informatiu i està dibuixat com a exemple de distribució, sent útil a efectes d'ordenació i escala. Resulta simplement decoratiu, ja que l'habitatge s'entrega sense mobles.



EDIFICI PLURIFAMILIAR AÏLLAT
C/ VALL DE MAIG, PARCEL·LES 1 A 3 - ARENYS DE MAR
BLOC 1

HABITATGE 1r 2a
ABRIL 2025

Construeix:
doceese
constructora