

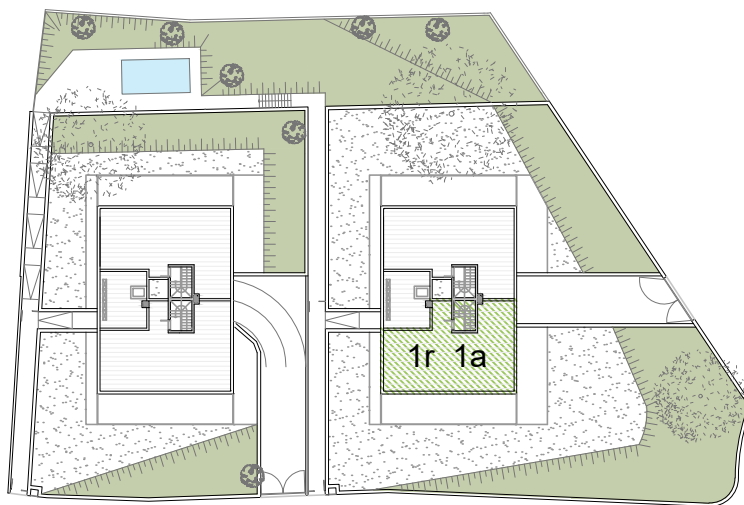


QUADRE DE SUPERFÍCIES UTILS	
<b>HABITATGE 1r 1a</b>	
SALA-MENJADOR-CUINA	29,53 m2
REBEDOR / SAFAREIG	6,78 m2
DORMITORI 1	13,34 m2
DORMITORI 2	7,56 m2
DORMITORI 3	8,67 m2
BANY 1	3,48 m2
BANY 2	4,42 m2
ESCALA	5,02 m2
<b>SUP. UTIL TOTAL</b>	<b>78,80 m2</b>
TERRASSA 1	31,54 m2
TERRASSA 2	73,74 m2
<b>SUP. CONSTRUÏDA HABITATGE</b>	<b>97,26 m2</b>

Les superfícies indicades són aproximades i poden variar per necessitats tècniques durant l'obra. Les superfícies definitives seran les que resultin de l'execució de l'obra. Tot el mobiliari és únicament informatiu i està dibuixat com a exemple de distribució, sent útil a efectes d'ordenació i escala. Resulta simplement decoratiu, ja que l'habitatge s'entrega sense mobles.

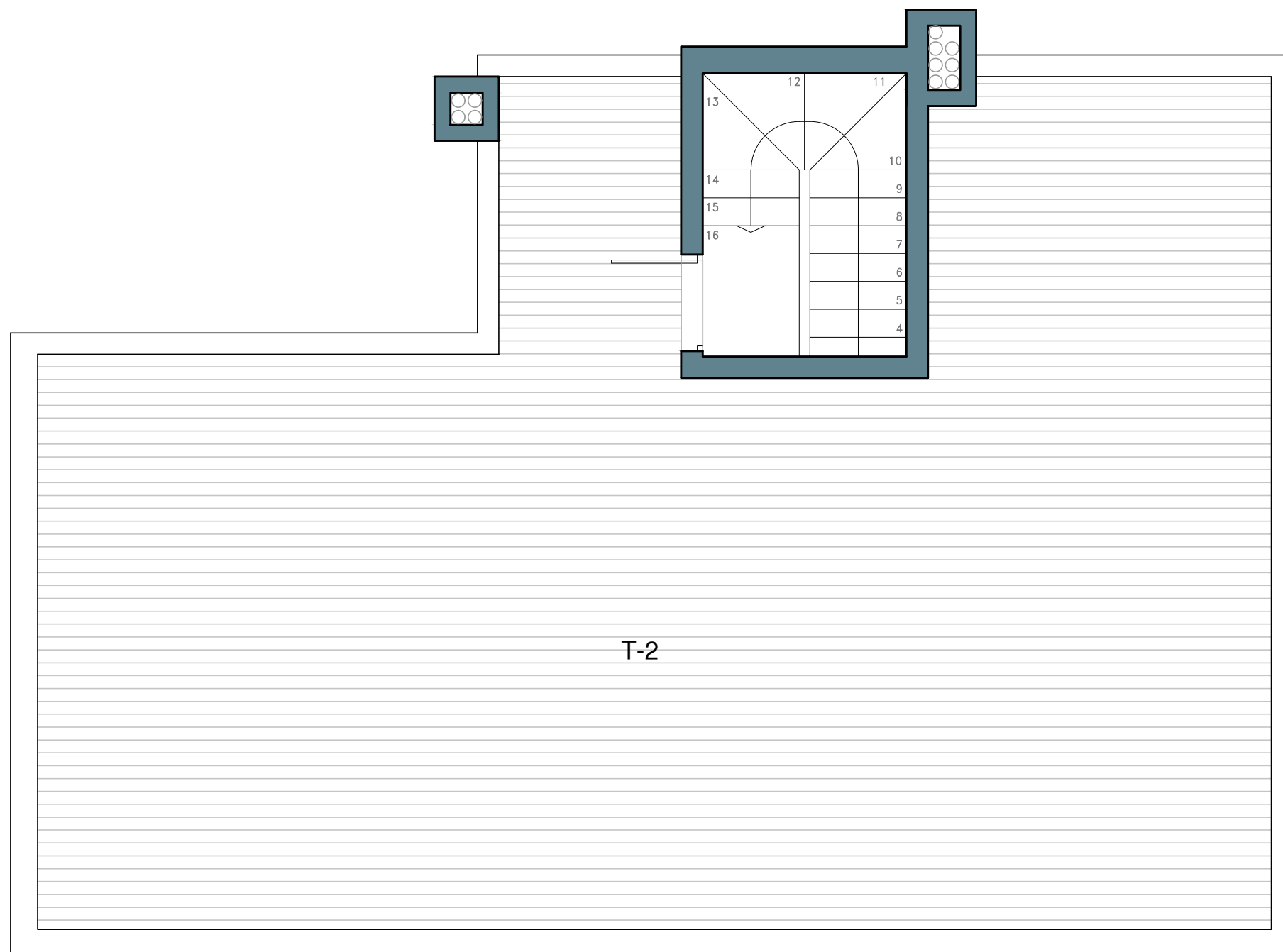


EDIFICI PLURIFAMILIAR AÏLLAT C/ VALL DE MAIG, PARCEL·LES 1 A 3 - ARENYS DE MAR BLOC 1	HABITATGE 1r 1a ABRIL 2025	Construeix: <b>doceese</b> constructora
---	-------------------------------	---



QUADRE DE SUPERFÍCIES UTILS	
<b>HABITATGE 1r 1a</b>	
SALA-MENJADOR-CUINA	29,53 m <sup>2</sup>
REBEDOR / SAFAREIG	6,78 m <sup>2</sup>
DORMITORI 1	13,34 m <sup>2</sup>
DORMITORI 2	7,56 m <sup>2</sup>
DORMITORI 3	8,67 m <sup>2</sup>
BANY 1	3,48 m <sup>2</sup>
BANY 2	4,42 m <sup>2</sup>
ESCALA	5,02 m <sup>2</sup>
<b>SUP. UTIL TOTAL</b>	<b>78,80 m<sup>2</sup></b>
TERRASSA 1	31,54 m <sup>2</sup>
TERRASSA 2	73,74 m <sup>2</sup>
<b>SUP. CONSTRUÏDA HABITATGE</b>	<b>97,26 m<sup>2</sup></b>

Les superfícies indicades són aproximades i poden variar per necessitats tècniques durant l'obra. Les superfícies definitives seran les que resultin de l'execució de l'obra. Tot el mobiliari és únicament informatiu i està dibuixat com a exemple de distribució, sent útil a efectes d'ordenació i escala. Resulta simplement decoratiu, ja que l'habitatge s'entrega sense mobles.



<p>EDIFICI PLURIFAMILIAR AÏLLAT</p> <p>C/ VALL DE MAIG, PARCEL·LES 1 A 3 - ARENYS DE MAR</p> <p>BLOC 1</p>	<p>HABITATGE 1r 1a</p> <p>ABRIL 2025</p>	<p>Construeix:</p> <p><b>doceese</b> constructora</p>
--	--	---